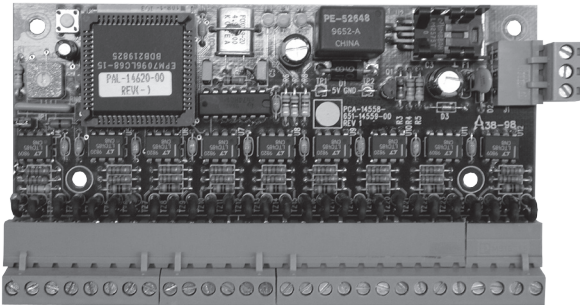


PRO-2000

Tarjeta de Distribución RS-485 (Hub)



Características

- Ocho (8) puertos esclavos RS-485 de recepción/emisión conectados al puerto maestro (máximo de 32 dispositivos por cada puerto)
- Configuración de la velocidad de comunicación mediante selector rotativo de 16 posiciones
- Modo de comunicación UART asincrónico de 8 bits, con 1 bit de paridad
- Conexión y desconexión automática de puerto esclavo en falla
- Se pueden conectar varias tarjetas de distribución RS-485 en paralelo en la misma línea
- Todas las entradas y salidas están protegidas contra transitorios
- Velocidades de comunicación soportadas: 300, 600, 1200, 2400, 4800, 9600, 14000, 19200 y 28800 baudios

Descripción

La tarjeta de distribución RS-485 proporciona de uno a ocho divisores de canal RS-485. Cada canal está equipado con un "chip set" que es driver y receptor RS-485; esto elimina el problema de falla de bus de comunicaciones por causa de un dispositivo en corto que aparece en las configuraciones "multi-drop".

La tarjeta de distribución RS-485 tiene nueve puertos: un (1) puerto maestro y ocho (8) puertos esclavos. El puerto maestro está conectado al Panel PRO-2000 y direcciona los datos hacia los ocho puertos esclavos. La tarjeta de distribución RS-485 monitorea todos los puertos, desconectando automáticamente cualquiera de ellos que esté en corto y reconectándolo automáticamente una vez que el corto desaparece, sin interrumpir la comunicación de los otros puertos.

La capacidad de operar varias tarjetas de distribución en paralelo proporciona flexibilidad en la configuración del sistema. Para una máxima confiabilidad, cada dispositivo tendrá un puerto dedicado, con un máximo de ocho dispositivos por tarjeta de distribución.

En una configuración rama/estrella, cada uno de los ocho puertos puede soportar un máximo de 32 dispositivos. Un dispositivo en corto sólo interrumpirá la comunicación de la rama en la que está conectado.

Con el selector rotativo se selecciona la velocidad de comunicación del Panel maestro. La tarjeta de distribución RS-485 debe montarse dentro de una caja protectora y requiere una fuente de alimentación de 28 V.



S7010



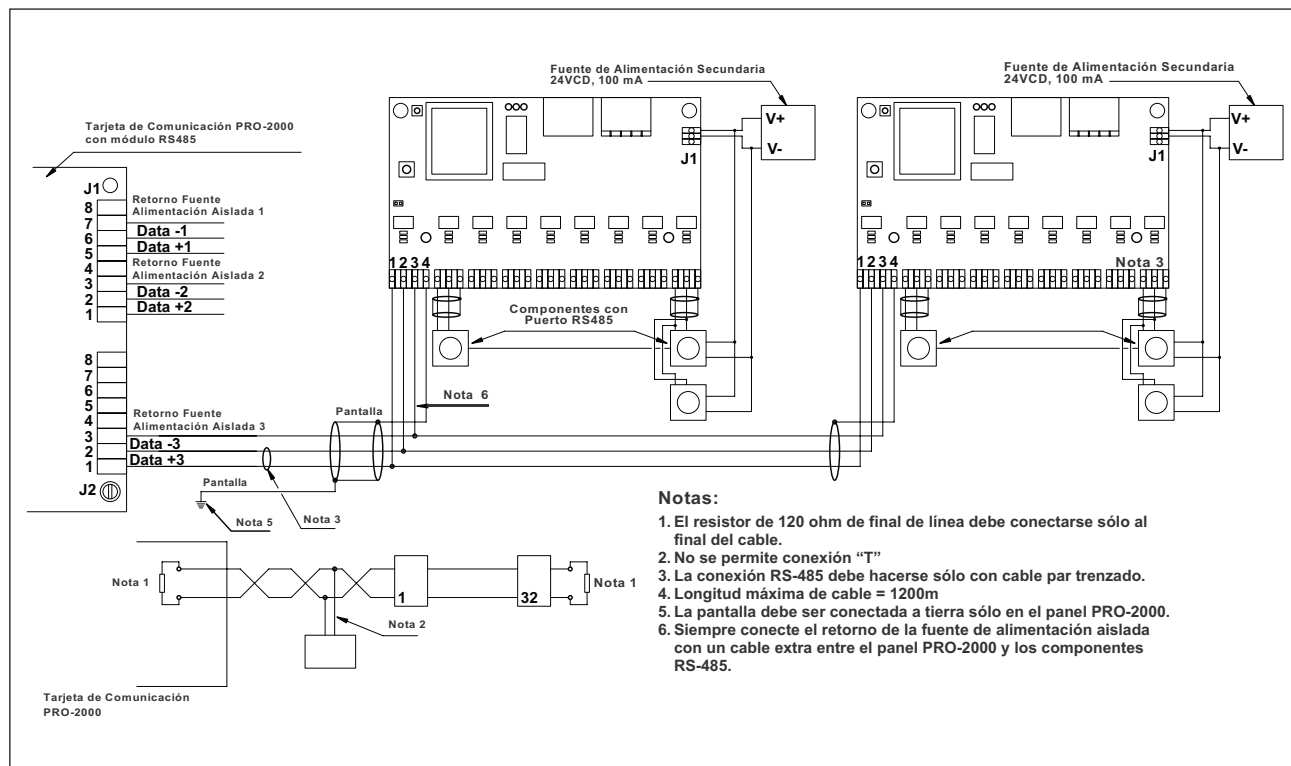
S7010

USCG
161.002/41/1
ABS

05-MO602743-X

CCG
Accepted

Diagrama de Cableado Típico



Información de Pedido

Número de Parte	Descripción
PCA-14558-02	Tarjeta de Distribución RS-485 PRO-2000, 1-Ent / 8-Sal
PCA-14558-01	Tarjeta de Distribución RS-485 PRO-2000, 1-Ent / 8-Sal, Revestido, Marina