

### Caractéristiques

- Conçue pour être utilisée avec les panneaux de contrôle d'alarme de Mircom
- Porte inférieure à charnière s'ouvrant vers le bas
- Peut accueillir des batteries jusqu'à 75 Ah
- Fini blanc ou rouge

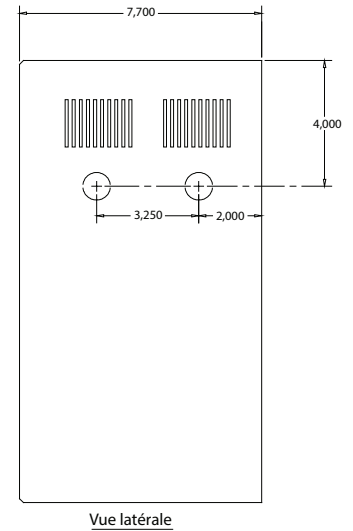
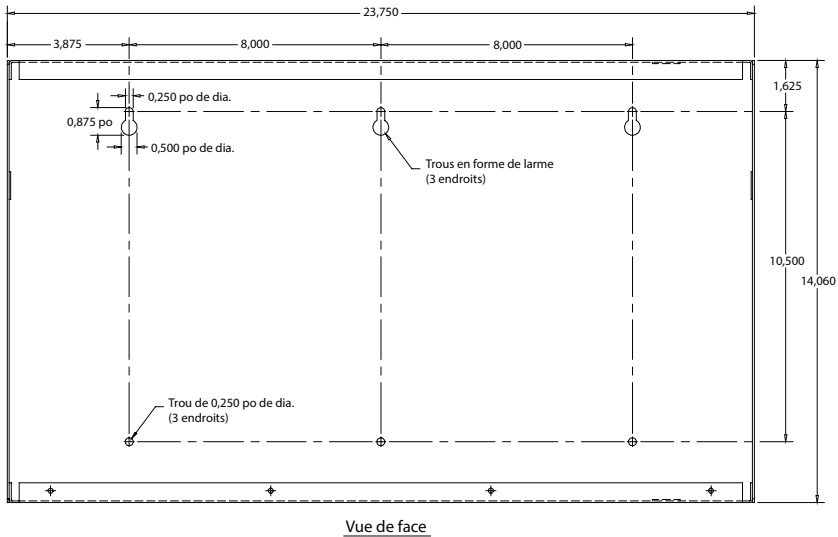
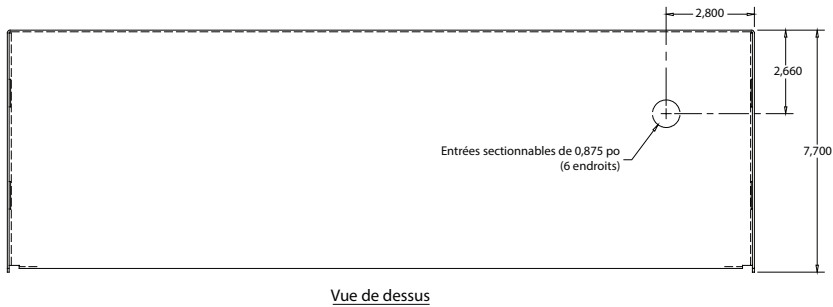
### Description

L'armoire de batterie de Mircom est conçue pour être utilisée avec les panneaux de contrôle d'alarme incendie. Il est livré avec une porte à charnière inférieure verrouillable qui s'ouvre vers le bas pour permettre l'accès au compartiment de la batterie. L'armoire de batterie BC-160 a une finition blanche et peut contenir jusqu'à 75 Ah de batteries. L'armoire de batterie BC-160R a une finition rouge et peut contenir jusqu'à 75 Ah de batteries.

### Installation

Placez l'armoire de batterie dans un endroit propre, sec et sans vibration, au moins 6 po sous le panneau de contrôle avec lequel elle est utilisée. Alignez les entrées sectionnables de l'armoire de batterie et du panneau de contrôle pour simplifier l'installation du conduit. Installez l'armoire de batterie au mur à l'aide des 6 trous de montage prépercés. Branchez l'armoire de batterie au panneau de contrôle avec le conduit entre les entrées sectionnables adjacentes.

## Dimensions



## Renseignements de commande

Modèle	Description
BC-160	Armoire de batterie - Blanc (monte une batterie jusqu'à 75 Ah)
BC-160R	Armoire de batterie - Rouge (monte une batterie jusqu'à 75 Ah)



### Canada

25 Interchange Way, Vaughan, ON L4K 5W3  
Tél: (905) 660-4655 | Téléc: (905) 660-4113

### États-Unis

4575 Witmer Industrial Estates, Niagara Falls, NY 14305  
Sans frais: (888) 660-4655 | Téléc. sans frais: (888) 660-4113

www.mircom.com



**CETTE INFORMATION EST UNIQUEMENT À DES FINS DE COMMERCIALISATION ET N'EST PAS CONÇUE POUR DÉCRIRE LES PRODUITS TECHNIQUEMENT.**

Pour des informations techniques complètes et précises sur les performances, l'installation, les tests et la certification, reportez-vous à la documentation technique. Ce document contient la propriété intellectuelle de Mircom. L'information est sujette à modification par Mircom sans préavis. Mircom ne représente ni ne garantit l'exactitude ou l'exhaustivité. Toutes les autres marques et marques déposées sont la propriété de leurs propriétaires respectifs.

CAT. 5307F

Rév. 8