

Caractéristiques

- Conçue pour être utilisée avec les panneaux de contrôle d'alarme de Mircom
- Porte inférieure à charnière s'ouvrant vers le bas
- Peut accueillir des batteries jusqu'à 60 Ah
- Fini beige

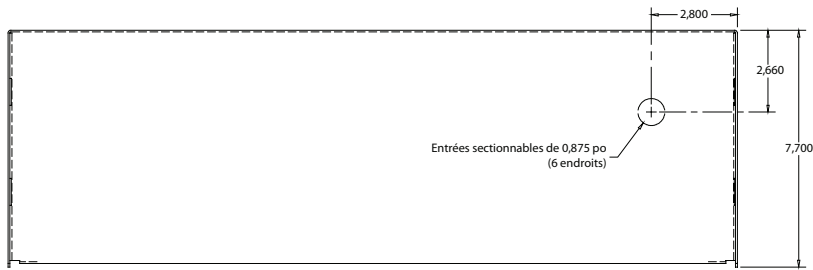
Description

L'armoire de batterie BC-160 de Mircom est conçue pour être utilisée avec les panneaux de contrôle d'alarme. Elle comprend une porte inférieure à charnière verrouillable qui s'ouvre vers le bas offrant un accès au compartiment de la batterie. L'armoire de batterie BC-160 est ornée d'un fini beige et peut accueillir des batteries jusqu'à 60 Ah.

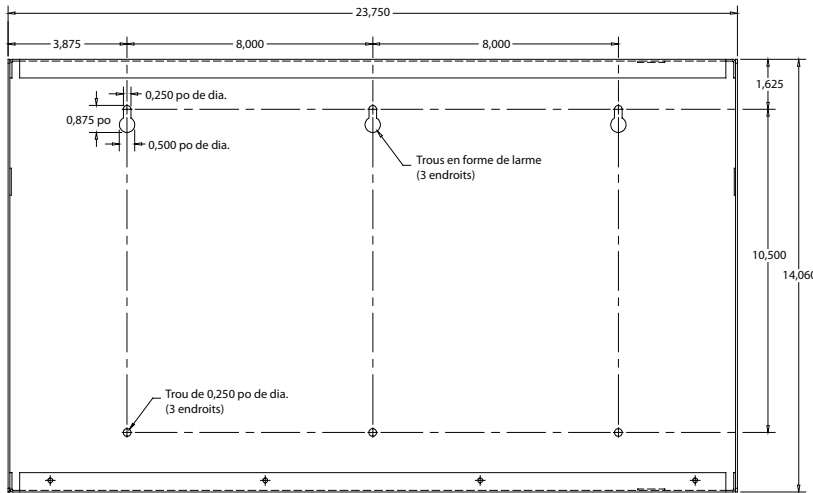
Installation

Placez l'armoire BC-160 dans un endroit propre, sec et sans vibration, au moins 6 po sous le panneau de contrôle avec lequel elle est utilisée. Alignez les entrées sectionnables de l'armoire BC-160 et du panneau de contrôle pour simplifier l'installation du conduit. Installez l'armoire BC-160 au mur à l'aide des 6 trous de montage prépercés. Branchez l'armoire BC-160 au panneau de contrôle avec le conduit entre les entrées sectionnables adjacentes.

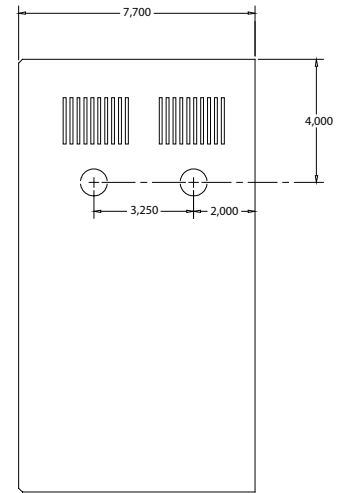
Dimensions



Vue de dessus



Vue de face



Vue latérale

Renseignements de commande

Modèle	Description
BC-160	Armoire de batterie

N'est pas destiné aux fins d'installation.



Canada
25 Interchange Way
Vaughan, Ontario L4K 5W3
Téléphone : (905) 660-4655
Télécopieur : (905) 660-4113

États-Unis
4575 Witmer Industrial Estates
Niagara Falls, NY 14305
Sans frais : (888) 660-4655
Télécopieur sans frais : (888) 660-4113

Web page: <http://www.mircom.com> Email: mail@mircom.com

Distribué par :

ISO 9001:2008
ENREGISTRÉ



CAT. 5307F
Rev. 6