



MS-401AD

MS-402AD

Description

La série MS-400AD de Mircom est constituée de stations manuelles d'alarme à simple action. Chaque station manuelle, sur commande du panneau, renvoie des données représentant l'état de l'unité. La station manuelle adressable a une paire de commutateurs décimaux rotatifs qui permet un réglage d'adresse à deux chiffres. Tirer sur la poignée lance le fonctionnement du module adressable. La réinitialisation est effectuée en insérant un tournevis 1/8" par l'avant. La poignée, une fois tirée, reste ouverte et ne peut pas être réinitialisée sans utiliser le tournevis.

Les stations manuelles MS-400AD sont construites en aluminium durable et finies en rouge. Une étiquette résistante à l'abrasion avec de grandes lettres en relief fournit des instructions claires et lisibles. Le modèle MS-402AD (deux étages) est similaire au MS-401AD (un étage) sauf qu'il contient une alarme générale supplémentaire (G.A.) N.O. commutateur. Pour des raisons de sécurité, le G.A. l'interrupteur n'est accessible qu'après avoir tiré la poignée. Une clé spéciale est fournie avec chaque appareil.

Le modèle MS-405AD est similaire au MS-401AD sauf qu'il possède un N.O. commutateur. Le modèle MS-407AD est similaire au MS-401AD sauf qu'il possède un commutateur N.C. supplémentaire. Toutes les stations manuelles peuvent être facilement converties d'une station simple action à une station double action grâce à l'ajout du levier à double action MS-DA.

Caractéristiques

- Construction en aluminium extrudé durable
- Conception attrayante et discrète
- Montage standard à un groupe
- Convertit en double action
- Tige de verre en option
- Module adressable intelligent attaché en permanence

Fonctionnement

Tirer sur la poignée de la station relâchera le commutateur interne pour déclencher le module adressable intelligent. Le MS-402AD (version à deux étages) fournit également un interrupteur à clé qui est accessible une fois la poignée tirée. Le fonctionnement de l'interrupteur à clé, lorsqu'il est connecté à un circuit d'alarme générale séparé, déclenchera la deuxième étape d'un système de signalisation d'alarme à deux étages.

Spécifications de l'ingénieur

La station manuelle à simple action sera la série MS-400AD de Mircom. Les instructions d'utilisation doivent être en lettres anglaises en relief (et en lettres françaises pour les modèles canadiens) et l'unité doit être construite en aluminium extrudé, avec une finition en peinture émail rouge pour permettre une identification rapide. Le fait de tirer sur la poignée déclenche immédiatement le fonctionnement du module adressable intelligent. De plus, les stations installées dans un système à deux étages doivent être équipées d'un interrupteur à clé interne conçu pour faire fonctionner le circuit de déclenchement d'alarme de 2e étage. Toutes les stations d'alarme incendie manuelles doivent être installées conformément aux exigences spécifiques décrites dans les codes UL ou ULC, ainsi que dans tous les autres codes nationaux ou locaux applicables.

Spécifications

Dimensions: 4,5 po H x 3,5 po L x 0,75 po P
cote de commutation: 1 Amp à 30 Vcc
 0.1 Amp à 120 Vca



Dimensions

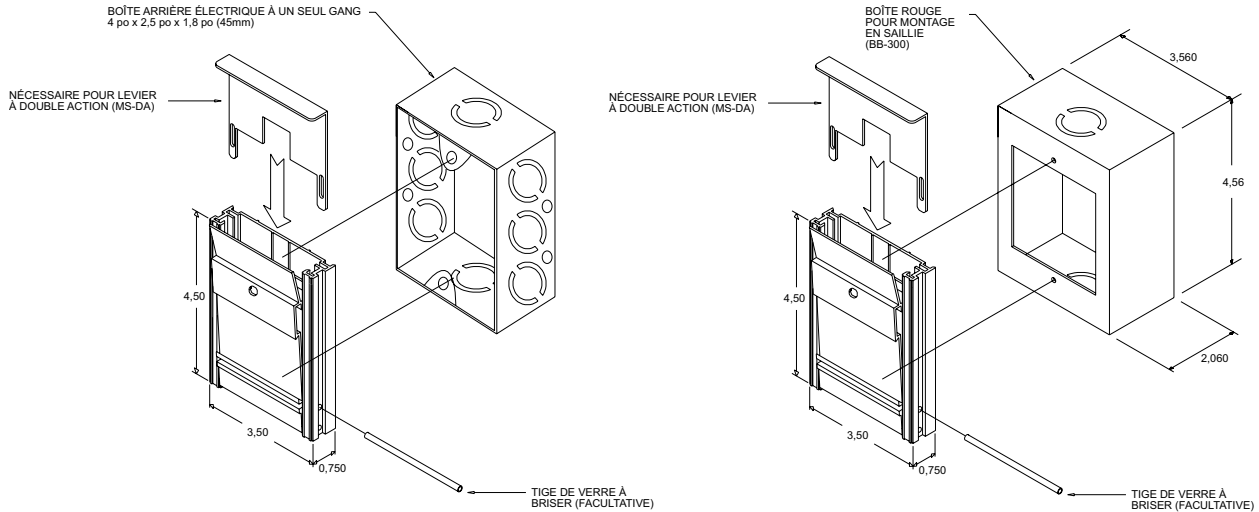
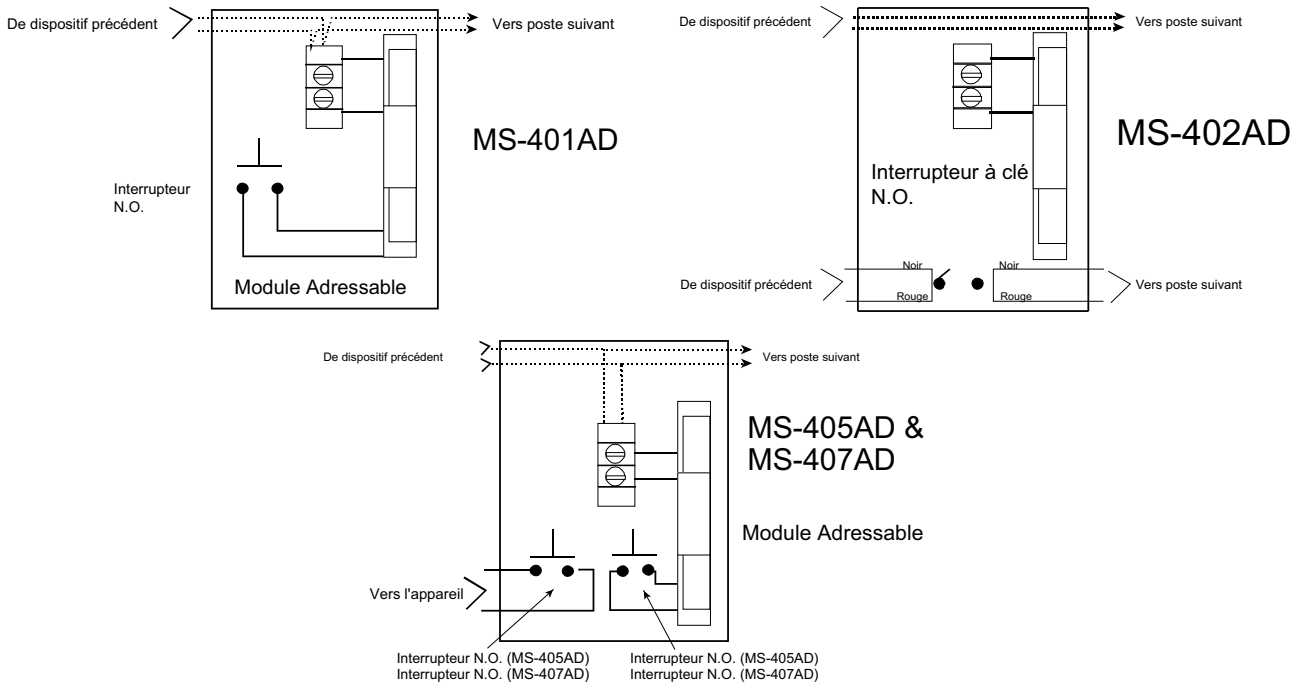


Schéma de câblage



Renseignements de commande

Modèle	Description
MS-401AD	Station manuelle adressable intelligente à une étape
MS-402AD	Station manuelle adressable intelligente à deux étages
MS-405AD	Station manuelle à un étage adressable intelligente avec N.O. Commutateur
MS-407AD	Station manuelle à un étage adressable intelligente avec commutateur N.C. supplémentaire
MS-DA	Kit de levier à double action (convertit l'un des éléments ci-dessus en stations à double action)

Remarque : Ajoutez le suffixe «U» pour les stations manuelles de modèle des États-Unis..

NOT TO BE USED FOR INSTALLATION PURPOSES.

 **Mircom**™

Canada

25 Interchange Way
Vaughan, Ontario L4K 5W3
Telephone: (905) 660-4655
Fax: (905) 660-4113

U.S.A.

4575 Witmer Industrial Estates
Niagara Falls, NY 14305
Toll Free: (888) 660-4655
Fax Toll Free: (888) 660-4113

Web page: <http://www.mircom.com> Email: mail@mircom.com

Distributed by:

ISO 9001:2008
ENREGISTRÉ



CAT. 5907F
Rev. 7