



FX-2003-12XTDS dans un boîtier BBX-1024XTR

## Description

Le panneau de contrôle d'alarme incendie analogique intelligent FX-2003-12XTDS de Mircom est conçu pour fournir une flexibilité maximale visant les exigences d'un système intelligent, tout en offrant une installation simple et un fonctionnement rentable.

Le panneau de base FX-2003-12XTDS comprend un circuit de ligne de signalisation (CLS) intelligent en mesure de supporter 99 capteurs analogiques et 99 modules intelligents. De plus, le panneau de base comprend quatre circuits d'appareils de notification de classe A/B (type Z/Y) dont l'intensité nominale est de 1,7 A chacun et un grand affichage LCD rétroéclairé et alphanumérique de 4 X 20.

Le FX-2003-12XTDS peut accueillir deux modules programmables, comme l'annonciateur DEL RAX-1048TZDS, le module de commutateur d'entrée IPS-2424DS ou le module de contrôle de registre et de ventilation FDX-008W/KI. Aussi, le FX-2003-12XTDS peut supporter jusqu'à 9 modules de combinaison, comme le module de combinaison de boucle de CLS ALC-396S ou le module de circuit d'indication SGM-1004A.

Le boîtier comprend une boîte d'encastrement noire avec une porte beige ou rouge. Une fenêtre Lexan ignifuge dans la porte à charnière permet de visionner l'affichage et les contrôles. Le boîtier comprend aussi une serrure CAT-30 durable, une clé et un espace pour les batteries à pile gélifiée jusqu'à 17 Ah.



Service  
d'incendie de  
New York

## Caractéristiques

- Un à cinq circuits de ligne de signalisation en ligne (CLS) intelligents
- Chaque boucle CLS est en mesure de supporter 99 capteurs analogiques et 99 modules adressables pouvant être câblés selon la classe A (type 6 ou 7) ou la classe B (type 4)
- Quatre circuits d'appareils de notification de classe A/B (type Z/Y) dont l'intensité nominale est de 1,7 A chacun
- Grand affichage rétroéclairé de 4 par 20 caractères avec un menu convivial
- Bloc d'alimentation de 12 A
- Possibilité d'ajouter deux modules programmables et neuf modules de combinaison internes
- Configuration possible pour le fonctionnement à deux étapes
- Protection de mot de passe à trois niveaux avec définition programmable sur le terrain permettant à l'installateur de déterminer quelles fonctions sont accessibles pour chaque niveau de mot de passe
- Sécurité du panneau pour protéger les configurations du site
- Contrôle manuel assurant la protection du mot de passe pour tous les commutateurs de fonction du panneau avant
- Entrées de commutateur pouvant être corrélées, permettant des sorties multifonctionnelles
- Quatre files d'attente d'alarme avec commutateurs de sélection et DEL d'alarme, de supervision, de trouble et de surveillance
- Contacts de relais auxiliaires d'alarme commune, de supervision commune et de trouble commun
- Sortie RS-232 pour les imprimantes de systèmes à distance ou les CRT
- Deux registres d'historique d'événements comprenant un registre d'historique de 1000 événements d'alarme pour les événements liés aux alarmes et un registre de 2000 événements pour tous les événements
- Auto-configuration du panneau avant et (ou) programmation par portable
- Commutateurs de contrôle communs et (ou) voyants DEL pour le réenclenchement de système, l'interruption des signaux, les exercices d'évacuation, la confirmation de réception, l'alarme générale, l'essai de lampe, le C.A. en marche, la pré-alarme et les défauts de mise à la terre
- Fonction d'essai de marche à patrouille seule intégrée
- Configuration possible pour le fonctionnement codé
- Sélection de panneau pour les exigences UL ou ULC pour les capteurs de fumée (sensibilité) par l'entremise d'un portable
- Capacité d'ajuster le niveau de sensibilité des détecteurs de fumée intelligents

**N'EST PAS DESTINÉ AUX FINS D'INSTALLATION.**

CETTE INFORMATION EST UNIQUEMENT À DES FINS DE COMMERCIALISATION ET N'EST PAS CONÇUE POUR DÉCRIRE LES PRODUITS TECHNIQUEMENT.

**Numéro de catalogue**

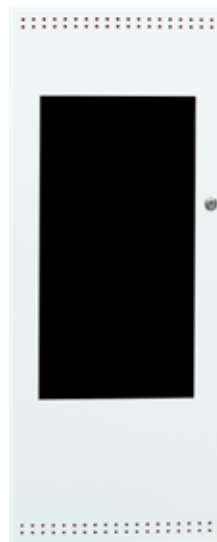
**5934F**

## Panneau de contrôle d'alarme incendie standard FX-2003-12XTDS



### Poste de contrôle principal FX-2003-12XTDS

Le poste de contrôle principal FX-2003-12XTDS comprend un circuit de ligne de signalisation intelligent (99 capteurs analogiques et 99 modules adressables), quatre circuits d'appareils de notification de classe A/B (type Z/Y) dont l'intensité nominale est de 1,7 A chacun, un affichage LCD rétroéclairé de 4 lignes par 20 caractères et un bloc d'alimentation de 12 A pouvant charger des batteries de 17-55 Ah. Le FX-2003-12XTDS offre de l'espace pour deux modules de programmation et jusqu'à neuf modules de combinaison. Le FX-2003-12XTDS s'installe dans un boîtier BBX-1024XT(R).



BBX-1024XT



BBX-1024XTR

### Boîtier BBX-1024XT(R)

Le boîtier BBX-1024XT supporte un FX-2003-12XTDS et des batteries jusqu'à 17 Ah. Le boîtier comprend une serrure universelle CAT-30 et une porte amovible pour simplifier l'installation et l'entretien. Le boîtier est offert en blanc (BBX-1024XT) ou en rouge (BBX-1024XTR). L'anneau de garniture FA-XT-TRB est requis pour les installations semi-encastées.

### Dimensions du BBX-1024XT(R) :

335 ½ po H x 14 ½ po L x 5 ¼ po P

## Modules de combinaison de contrôle de boucle



### Module de contrôle de boucle simple analogique ALC-198S

Le module de contrôle de boucle simple analogique ALC-198S fournit une boucle analogique supplémentaire au FX-2000, comprenant 99 capteurs analogiques et 99 modules adressables. Le ALC-198S occupe un espace de module dans le FX-2003-12XTDS.



### Module de contrôle de boucle double analogique ALC-396S

Le module de contrôle de boucle double analogique ALC-396S fournit deux boucles analogiques supplémentaires au FX-2000, comprenant 99 capteurs analogiques et 99 modules adressables par boucle. Le ALC-396S occupe un espace de module dans le FX-2003-12XTDS.



### Module de contrôle de boucle câblé ALC-H16

Le module de contrôle de boucle câblé ALC-H16 permet au FX-2000 de supporter 16 modules de combinaison classiques câblés supplémentaires. Les modules câblés comprennent le module de huit circuits de déclenchement DM-1008, le module de quatre circuits d'appareils de signalisation SGM-1004 et le module de circuit à huit relais RM-1008. Le ALC-H16 occupe un espace de module dans le FX-2003-12XTDS.

### Limites du système de la série standard FX-2000

- 500 circuits d'entrée
- 150 circuits de sortie
- 5 boucles adressables intelligentes
- 4 annonceurs LCD à distance
- 4 annonceurs DEL principaux
- 100 commutateurs de contrôle manuel

## Modules de combinaison câblés



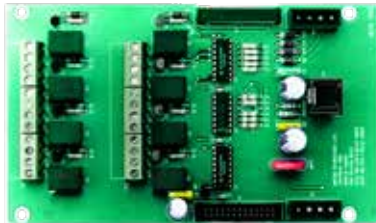
### Module à huit circuits de déclenchement DM-1008A

Le module DM-1008A fournit huit circuits de déclenchement de classe B (type B) ou quatre de classe A (type D) pouvant être configurés pour des zones d'alarme, de supervision et de trouble. Le DM-1008A occupe un espace de module dans le FX-2003-12XTDS.



### Module de quatre circuits d'appareils de signalisation SGM-1004A

Le module SGM-1004A fournit quatre circuits d'appareils de notification (CAN) de classe A/B (type Z/Y) pouvant être configurés pour interrompre ou non les signaux. Chaque CAN a une valeur nominale de 1,7 A. Le SGM-1004A occupe un espace de module dans le FX-2003-12XTDS.



### Module de circuit à huit relais RM-1008A

Le module RM-1008A fournit huit relais individuels configurables par module au FX-2003-12XTDS. Chaque relais fournit un contact de forme C de 28 VCC à 1 A (charge résistive), ainsi qu'une DEL verte pour indiquer que le relais est actif. Le module RM-1008A occupe un espace de module dans le FX-2003-12XTDS.

## Modules de combinaison auxiliaires



### Module de communication d'alarme numérique UDACT-300A

Le module de communication d'alarme numérique UDACT-300A permet au FX-2003-12N de transmettre de l'information provenant de points adressables à une station centrale. Le module UDACT-300A occupe un espace de module dans le FX-2003-12XTDS.



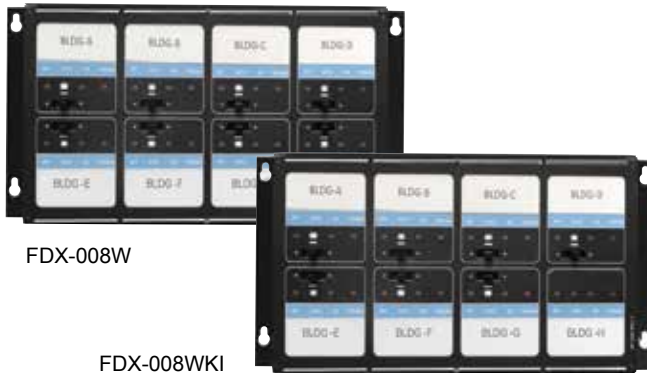
### Module inverseur de polarité/liaison municipale PR-300

Le module inverseur de polarité/liaison municipale PR-300 fournit au système une liaison municipale supervisée et une connexion d'inversion de polarité. Le module PR-300 occupe un espace de module dans le FX-2003-12XTDS.

## Modules programmables



**Module annonceur DEL programmable RAX-1048TZDS**  
Le module annonceur DEL programmable RAX-1048TZDS fournit 48 DEL bicolores programmables. Le module RAX-1048TZDS se connecte au panneau principal ou au RAX-LCD ou RAM-1032TZDS lors d'une installation à distance. Le RAX-1048TZDS occupe un espace d'affichage dans les boîtiers de la série BBX-1024XT, BB-1000 ou BB-5000.

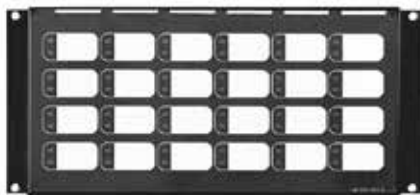


### Modules de contrôle de registre et de ventilation FDX-008W/KI

Le module de registre de ventilateur FDX-008W fournit des circuits de sortie configurables pour le contrôle du registre de ventilateur et de la purge et dispose de 8 commutateurs.

Le FDX-008W/KI fournit 7 commutateurs et un bornier est utilisé pour connecter un interrupteur à clé afin d'activer la fonction de contrôle du ventilateur/purge.

Le FDX-008W/KI se connecte au panneau principal ou au RAX-LCD lorsqu'il est monté à distance. Il utilise le MIX-M500CH pour le contrôle des ventilateurs ou des registres et deux MIX-M501A pour l'état. Le FDX-008W/KI occupe une position d'affichage dans les Boîtiers BBX-1024XT, BB-1000 ou BB-5000..



### Module de commutateurs d'entrée programmables IPS-2424DS

Le module IPS-2424DS fournit 24 commutateurs programmables pouvant être configurés pour des fonctions auxiliaires, comme la dérivation de zones ou l'ajout de fonctions de commande communes. Le module IPS-2424DS se connecte au panneau principal ou au RAX-LCD lors d'une installation à distance. Le module IPS-2424DS occupe un espace d'affichage dans les boîtiers de la série BBX-1024XT, BB-1000 ou BB-5000.

## Annonciateurs à distance



### Annonciateur LCD à distance RAX-LCD

L'annonceur LCD à distance RAX-LCD fournit les mêmes fonctions que l'affichage principal sur le panneau de commande d'alarme incendie. L'annonceur RAX-LCD occupe un espace d'affichage dans les boîtiers de la série BB-1000 ou BB-5000.



### Annonciateur principal DEL à distance RAM-1032TZDS

L'annonceur principal DEL à distance RAM-1032TZDS fournit des fonctions communes d'indication, 32 DEL bicolores et 32 DEL de trouble. Le RAM-1032TZDS occupe un espace d'affichage dans les boîtiers de la série BB-1000 ou BB-5000..

## Graphic Annunciator Driver Modules



### Module pilote graphique principal MGD-32

Le module pilote graphique principal MGD-32 fournit des entrées de commandes communes pour les commutateurs de commandes communs. Le module MGD-32 s'installe dans une boîte murale d'annonceur graphique ou les boîtiers BB-5000. Une source d'alimentation externe est requise pour les voyants à incandescence et les essais de lampes..



### Module pilote de combinaison graphique AGD-048

Le module pilote de combinaison graphique AGD-048 peut être utilisé avec le module MGD-32 pour supporter 48 sorties supervisées supplémentaires. Le module AGD-048 s'installe dans une boîte murale d'annonceur graphique ou les boîtiers BB-5000.



## Caractéristiques électriques du FX-2003-12XTDS

<b>Tension de ligne CA</b>	120V 60 Hz / 240 V 50 Hz 4 A / 2 A (primaire)	
<b>Alimentation nominale</b>	12 A max. (secondaire)	
<b>Circuits de notification</b>	24 VCC non filtré 10 A max.	
<b>Batterie</b>	24 VCC, gélifié, plomb	
<b>Capacité de charge</b>	Batteries 17-55 Ah	
<b>Consommation de courant</b>	Réserve	230 mA
	Alarme	380 mA

## Renseignements de commande

Modèle	Description
FX-2003-12XTDS	Poste de contrôle principal avec un circuit de ligne de signalisation intelligent, un affichage LCD rétroéclairé 4x20, quatre circuits d'appareils de notification de classe A/B (type Z/Y) et un bloc d'alimentation de 12 A. Offre de l'espace pour deux modules programmables et neuf modules de combinaison. S'installe dans le boîtier BBX-1024XT(R).
BBX-1024XT	Boîtier pour FX-2003-12XTDS avec porte blanche amovible, boîte d'encastrement noire, serrure CAT-30 et clé. (Suffie "R" pour porte rouge)
FA-XT-TRB	Anneau de garniture noir pour installation semi-encastree pour boîtier BBX-1024XT(R).
<b>Modules de combinaison de contrôle de boucles</b>	
ALC-198S	Module de contrôle de boucle simple analogique (99 capteurs analogiques et 99 modules adressables).
ALC-396S	Module de contrôle de boucle double analogique (198 capteurs analogiques et 198 modules adressables).
ALC-H16	Module de contrôle de boucle câblé. Supporte 16 modules classiques câblés.
<b>Modules de combinaison câblés</b>	
DM-1008A	Module de huit circuits de déclenchement de classe B (type B) ou quatre de classe A (type D)
SGM-1004A	Module de quatre circuits d'appareils de notification de classe A/B (type Z/Y) (valeur nominale de 1,7 A par circuit)
RM-1008A	Module de circuit à huit relais avec huit relais de forme C (28 VCC à 1 A max. par relais)
<b>Modules de combinaison auxiliaires</b>	
UDACT-300A	Module de communication d'alarme numérique
PR-300	Module inverseur de polarité/liaison municipale
<b>Modules programmables</b>	
RAX-1048TZDS	Module annonceur DEL programmable avec 48 DEL bicolores et 48 DEL de trouble
IPS-2424DS	Module de commutateurs d'entrée programmables avec 24 commutateurs de sélection et 24 DEL bicolores
FDX-008W	Module d'affichage de contrôle de registre/ventilation (8 commutateurs).
FDX-008WKI	Module d'affichage de contrôle de registre/ventilation (7 commutateurs et interrupteur à clé)
<b>Annonceurs à distance</b>	
RAX-LCD	Annonceur LCD partagé à distance avec files d'attente et contrôles communs
RAM-1032TZDS	Module annonceur DEL principal avec contrôles communs, indicateurs, 32 DEL bicolores et 32 DEL de trouble
<b>Modules pilotes d'annonceur graphique</b>	
MGD-32	Module pilote graphique principal avec entrées de commandes communes d'alarme incendie et 32 sorties supervisées
AGD-048	Module pilote de combinaison graphique avec 48 sorties supervisées



### Canada

25 Interchange Way, Vaughan, ON L4K 5W3  
Tél: (905) 660-4655 | Téléc: (905) 660-4113

### États-Unis

4575 Witmer Industrial Estates, Niagara Falls, NY 14305  
Sans frais: (888) 660-4655 | Téléc. sans frais: (888) 660-4113

www.mircom.com



Le présent document est fourni par Mircom Technologies Ltd., MGC Systems Corp., ou leurs filiales, marques et sociétés affiliées, pour la commodité ou la commercialisation seulement et ne décrit pas les produits ou services techniquement. Pour des informations techniques, voir les manuels techniques. Nous ne faisons aucune déclaration ou garantie concernant cette information, y compris quant à l'exhaustivité ou l'exactitude. Nous pouvons modifier ces contenus à tout moment et nous réserver tous les droits sur le contenu, y compris les droits d'auteur, les marques et autres droits de propriété intellectuelle.

CAT. 5934F

Page 5 de 5

Rév. 2