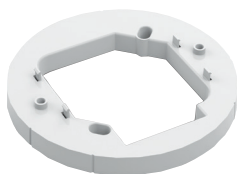




ALTAVOZ
SPP-104-25 (Blanco)
SPP-104-70 (Blanco)
SPP-104-25R (Rojo)
SPP-104-70R (Rojo)

ALTAVOZ CON ESTROBO

SPPS-104-25 (Blanco)
SPPS-104-70 (Blanco)
SPPS-104-70R (Rojo)
SPPS-104-25R (Rojo)
SPPS-104-25H (Alto destello Blanco)
SPPS-104-70H (Alto destello Blanco)
SPPS-104-25HR (Alto destello Rojo)
SPPS-104-70HR (Alto destello Rojo)



SPKC-W
(Espaciador Blanco Opcional)

Descripción

Los altavoces y altavoces con estrobo para montaje en techo SPP-104 y SPPS-204 brindan una solución de notificación audiovisual con excepcional eficiencia energética en un diseño compacto.

La avanzada tecnología LED, utilizada por la serie SPPS-104 proporciona un consumo de corriente mucho menor que la de los dispositivos que utilizan lámparas de xenón. Esto permite conectar mayor cantidad de dispositivos en un circuito de notificación al tiempo que reduce la cantidad de fuentes de alimentación externas necesarias.

Cuando se requiere la sincronización del flash, se puede utilizar la sincronización incorporada en la unidad de control o se puede hacer a través de un módulo de sincronización.

Los estroboscopios con altavoz SPPS-104 y los altavoces SPP-104 están diseñados para cumplir los requisitos NFPA 72, UL1480, UL1638, UL 1971, ULC S541, ULC S526 para aparatos de notificación visual y acústica..



Características

- La avanzada tecnología LED proporciona un consumo de corriente superior en toda la gama de candelas.
- 25Vrms o 70,7Vrms Sólo altavoz u opciones de altavoz estroboscópico.
- Potencia de los altavoces: ¼, ½, 1, 2 W
- Selección en campo de intensidad de destello en los modelos SPPS-104-25/70 de: 15, 30, 75, 110, 125, 15/75 candelas.
- Modelos con alta intensidad de destello para mayor flexibilidad.
- Configuraciones de intensidad de destello seleccionables en campo para modelos SPPS-104-25 / 70H (Alta Intensidad): 50, 75, 90, 130, 185, 15/75 candelas.
- Sincronización mediante módulo opcional o por panel con protocolo MGC.
- Opción de espaciador (SPKC-W) para montaje en caja eléctrica de 4 pulgadas por 2 1/8 pulgadas.
- Ajustes opcionales a prueba de manipulaciones.
- Opciones en rojo o blanco.
- Mejore la comunicación de emergencia con los modelos blancos que incorporan la inscripción «ALERT».

Beneficios

Eficiencia Energética: Consumo de corriente ultrabajo (33mA a 15cd). Permite una mayor capacidad de dispositivos de notificación por circuito lo que reduce los requerimientos de potencia de fuentes de alimentación externas.

Flexibilidad: Insertos plásticos con letreros en diferentes Idiomas (Inglés/Francés/Español) para altavoces y altavoces con estrobo.

Simple: Placa embellecedora/soportes del kit adaptador (SPKC-W) para el uso de cajas traseras estándar de 4" en aplicaciones de reequipamiento.

Especificaciones

Temperatura de Operación	0°C a 50° (32°F a 122°F)
Humedad Relativa	0% a 93%
Frecuencia de destello estrobo	1 Hz (1 destello por seg.)
Voltaje Nominal Estrobo	Regulada 24VCD/VFWR
Rango de Voltaje de Operación	16-33 VCD/VFWR
Voltaje Nominal Altavoz	25V o 70.7Vrms
Dimensión de la Altavoz	4" de profundidad (max), 7" de diámetro
Selección de Potencia	¼, ½, 1, 2 W
Rango de Frecuencia Altavoz	400-4000 Hz
Calibre de cable en terminales	12-22 AWG
Espaciador opcional	SPKC-W

Rangos Bocina

NIVEL DE PRESIÓN SONORA
DE SALIDA

SERIE SPP-104				
WATT Tap	UL Reverberante (dBA@10ft)		UL Anecoico (dBA@3m)	
	70	25	70	25
2	89.2	89.2	89.6	89.4
1	86.5	87.4	86.8	86.8
1/2	83.7	84.5	83.9	83.7
1/4	80.5	81.2	80.7	80.5
SERIE SPPS-104				
WATT Tap	UL Reverberante (dBA@10ft)		UL Anecoico (dBA@3m)	
	70	25	70	25
2	89.0	89.0	87.8	88.2
1	86.7	86.8	85.1	85.6
1/2	84.0	83.9	82.3	82.6
1/4	80.8	80.7	78.9	79.5

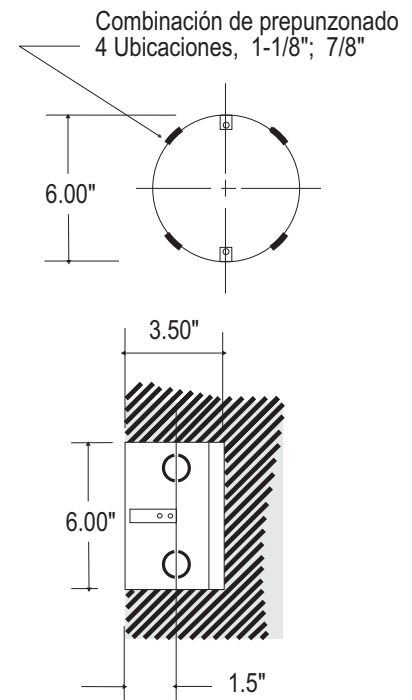
Rangos Estrobo

CONSUMO DE CORRIENTE
ESTROBO OPERATION RMS (mA)

SERIE SPPS-104		
Candela	24VCD Regulada	24VFWR Regulada
15	33	33
30	47	43
75	111	100
110	204	186
125	295	277
15/75	112	100
SERIE SPPS-104 H		
Candela	24VCD Regulada	24VFWR Regulada
50	54	57
75	78	83
90	100	104
130	159	162
185	343	327
15/75	82	87

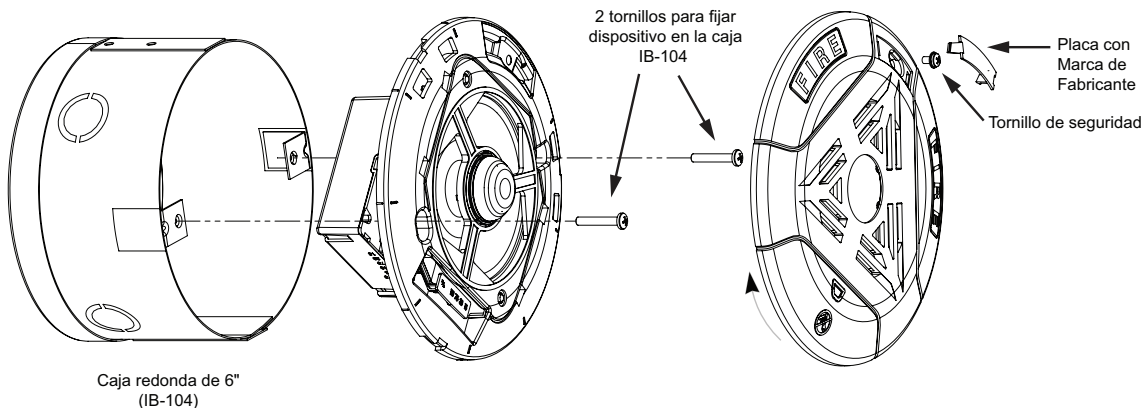
Montaje

IB-104 CAJA DE EMPOTRAR

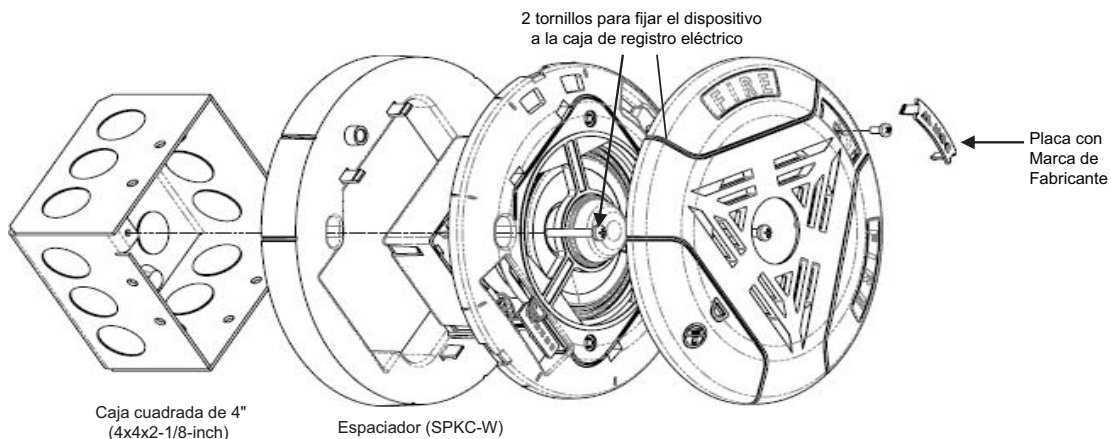


Montaje

Altavoz con Estrobo para Techo, Montada en caja de 6" (IB-104)

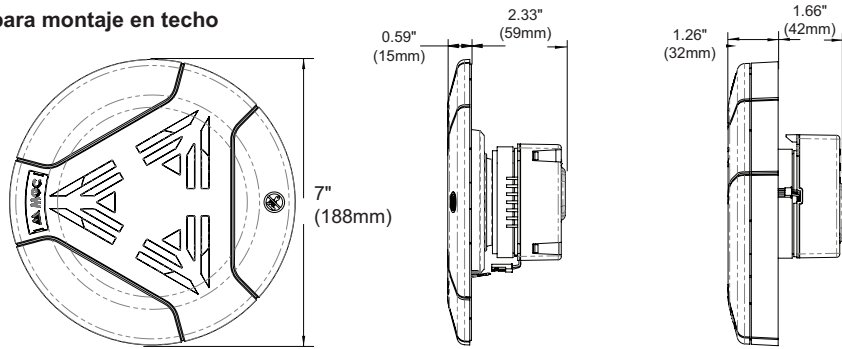


Montaje con espaciador (SPKC-W) utilizando caja de registro eléctrico de 4"



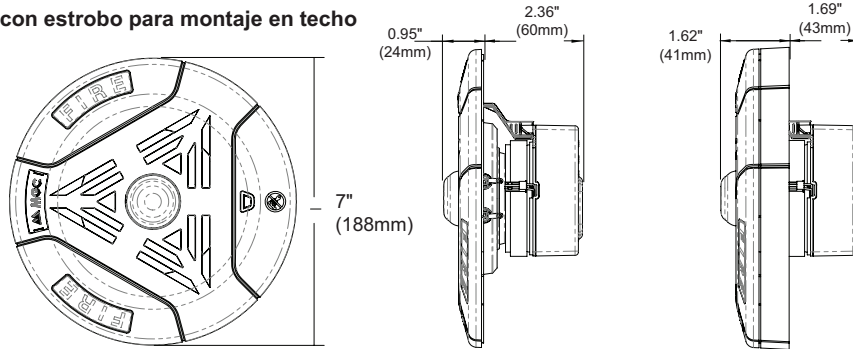
Dimensiones

Altavoz para montaje en techo



Dimensión con espaciador

Altavoz con estrobo para montaje en techo



Dimensión con espaciador

Información para ordenar

Modelo	Descripción
SPP-104-25	Altavoz para montaje en techo, 25 Voltios, Blanco
SPP-104-70	Altavoz para montaje en techo, 70 Voltios, Blanco
SPP-104-25R	Altavoz para montaje en techo, 25 Voltios, Rojo
SPP-104-70R	Altavoz para montaje en techo, 70 Voltios, Rojo
SPPS-104-25	Altavoz con estrobo para montaje en techo, 25 Voltios, Blanco
SPPS-104-70	Altavoz con estrobo para montaje en techo, 70 Voltios, Blanco
SPPS-104-25R	Altavoz con estrobo para montaje en techo, 25 Voltios, Rojo
SPPS-104-70R	Altavoz con estrobo para montaje en techo, 70 Voltios, Rojo
SPPS-104-25H	Altavoz con estrobo para montaje en techo, 25 Voltios, Alta intensidad de destello, Blanco
SPPS-104-70H	Altavoz con estrobo para montaje en techo, 70 Voltios, Alta intensidad de destello, Blanco
SPPS-104-25HR	Altavoz con estrobo para montaje en techo, 25 Voltios, Alta intensidad de destello, Rojo
SPPS-104-70HR	Altavoz con estrobo para montaje en techo, 70 Voltios, Alta intensidad de destello, Rojo
SPKC-W	Espaciador blanco opcional para remodelación montaje en caja de registro eléctrico de 4 pulgadas
IB-104	Caja de registro eléctrico redonda de 6 pulgadas para montaje superficial
MIX-4050	Módulo de sincronización MGC
MRI-4050	Módulo de sincronización Secutron



Canadá

25 Interchange Way Vaughan, ON L4K 5W3
Teléfono: (905) 660-4655 | Fax: (905) 660-4113

Estados Unidos de América

4575 Witmer Industrial Estates Niagara Falls, NY 14305
Teléfono: (888) 660-4655 | Fax: (888) 660-4113