

INSTRUCTIONS D'INSTALLATION ET D'ENTRETIEN MODULE À ENTRÉES MULTIPLES MIX-4040-M

À PROPOS DE CE MANUEL

Ce manuel est un guide rapide pour l'installation du MIX-4040-M. Pour obtenir plus d'information sur l'utilisation du MIX-4040-M avec un panneau d'alarme- incendie compatible, consulter le manuel du panneau.

Remarque : Ce manuel doit être remis au propriétaire ou à l'opérateur de cet équipement.

DESCRIPTION

Le module d'entrées multiples MIX-4040-M peut être configuré pour prendre en charge 6 entrées de classe A ou 12 entrées de classe B. Lorsqu'il est configuré pour un fonctionnement en classe A, le module applique une résistance de fin de ligne interne. Lorsqu'il est configuré pour un fonctionnement en classe B, le module peut surveiller 12 circuits d'entrée indépendants sur une seule adresse de module. Les circuits de classe B doivent être terminés par une fin de ligne de 22 kΩ externe. Tous les circuits sont limités en puissance et supervisés. Le MIX-4040-M est compatible avec les panneaux d'alarme-incendie FX-400, FX-401 et FleX-Net™ FX-4000 (boucles MIX-4000) et il est conçu pour respecter les exigences de la 10e édition de la norme UL 864 et de la 4e édition de la norme ULC S527.

L'adresse de chaque module est réglée à l'aide de l'outil de programmation MIX-4090. Jusqu'à 240 dispositifs de la série MIX-4000 peuvent être installés sur une seule boucle (limités par le courant normal et d'alarme). Le module est doté de voyants à DEL pour chaque entrée de signal d'alarme (rouge) ou de défectuosité (jaune). Un voyant à DEL verte indique la réception d'une communication de la part du panneau d'alarme-incendie. Deux voyants à DEL jaune indiquent si un court-circuit a été isolé sur l'un ou l'autre des côtés de la connexion à la boucle SLC.

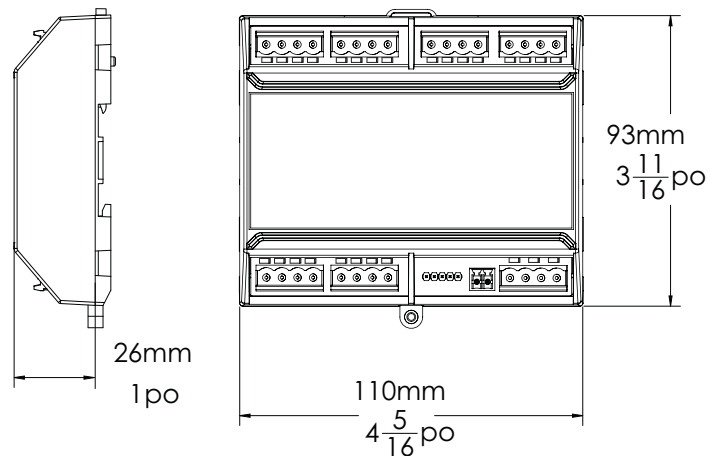
Accessoires

EOL-223	Résistance de fin de ligne 22 kΩ
MP-302	Fin de ligne sur plaque
BB-4002R	Boîtier et porte de couleur rouge pour 1 ou 2 modules de la série MIX-4000-M
BB-4006R	Boîtier et porte de couleur rouge pour jusqu'à 6 modules de la série MIX-4000-M

DOCUMENTS CONNEXES

- Instructions d'installation LT-6736FR pour les BB-4002R et BB-4006R
- Instructions d'installation LT-6749FR de l'ensemble de rail DIN MGC-4000-BR

FIGURE 1: VUE AVANT ET DE CÔTÉ

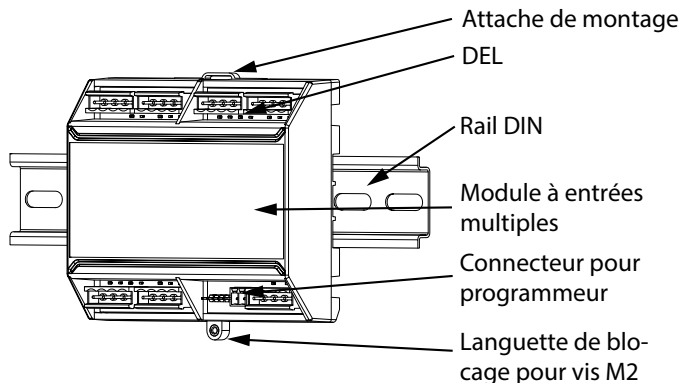


SPÉCIFICATIONS

Tension de fonctionnement normale :	Testé par UL pour 15 à 30 VCC Valeur nominale UL 17,64 à 27,3 VCC
Courant d'alarme :	8,3 mA
Courant normal :	4,0 mA max.
Résistance de fin de ligne :	22 kΩ
Résistance max. du câblage d'entrée :	150 Ω total
Plage de températures :	0 °C à 49 °C (32 °F à 120 °F)
Plage d'humidité :	10 % à 93 % sans condensation
Dimensions :	110 mm x 93 mm (4 5/16 x 3 11/16 po)
Calibre du fil de connexion :	12-22 AWG

PRINCIPAUX COMPOSANTS

FIGURE 2: COMPOSANTS DE L'ASSEMBLAGE DE MODULE À ENTRÉES MULTIPLE



Le module à entrées multiples MIX-4040-M, comme le montre la figure 2, est conçu pour s'installer sur un rail DIN. La vis M2 peut être utilisée pour le verrouiller en place.

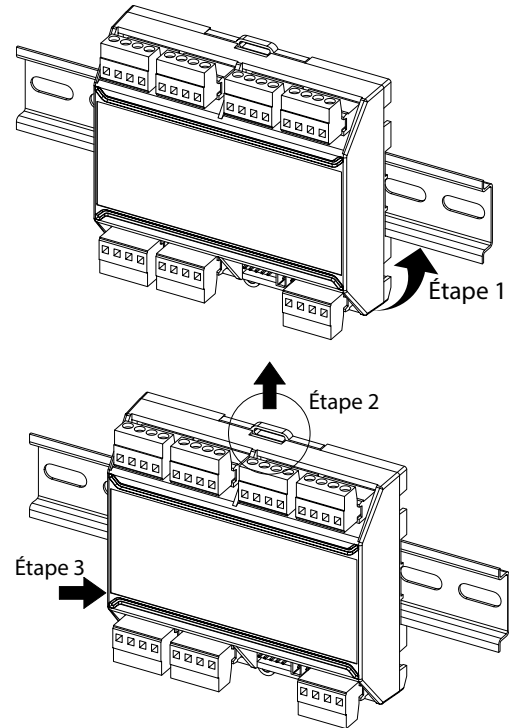
Remarque : Le dispositif doit être installé conformément aux exigences applicables de l'autorité compétente.

MONTAGE

Les unités de la série de modules multiples peuvent être installées sur un rail DIN de 35 mm de large en forme de chapeau, inclus avec les boîtiers homologués UL de MGC.

- BB-4002R pour 1 ou 2 modules (voir le document LT-6736FR) ou un boîtier homologué équivalent de la même taille ou plus grand (voir le document LT-6749FR)
 - BB-4006R pour jusqu'à 6 modules (voir le document LT-6736FR) ou un boîtier homologué équivalent de la même taille ou plus grand (voir le document LT-6749FR)
1. Accrocher les trois languettes sous le module dans le bas du rail DIN.
 2. Pousser le verrou vers le haut avec un tournevis plat.
 3. Appuyer le module sur le rail DIN et relâcher le verrou.

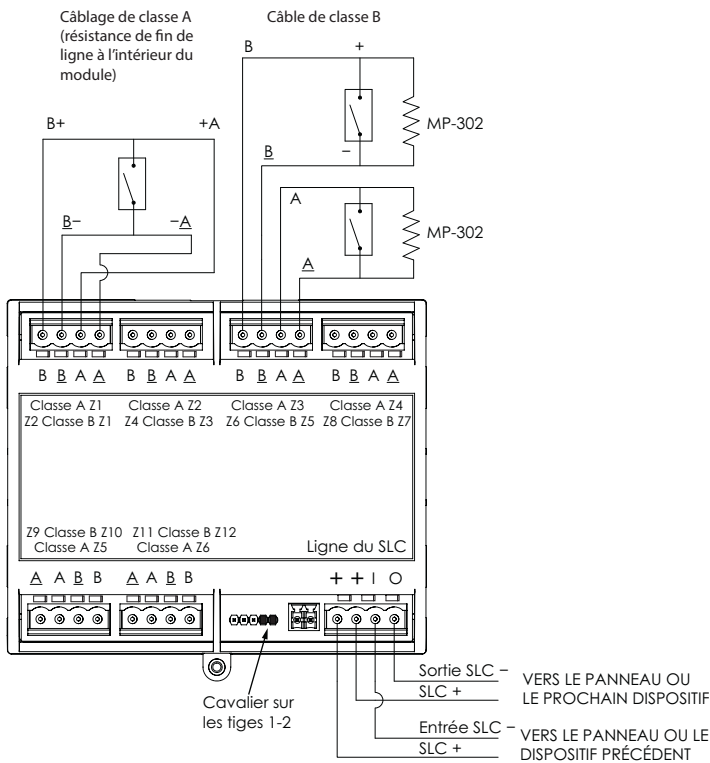
FIGURE 3: DIAGRAMME DE MONTAGE



CÂBLAGE

Avant d'installer le MIX-4070-M, consulter les instructions relatives au panneau d'alarme incendie compatible pour connaître les modes de fonctionnement du module et les exigences de configuration. Il est recommandé de déconnecter le bloc de jonction de la boucle SLC lors de l'installation ou du service.

FIGURE 4: CONNEXION DU MIX-4040-M - CÂBLAGE DE CLASSE A/B



Remarque : Un cavalier installé à l'usine est nécessaire entre les tiges 1 et 2 du connecteur J1 (à côté du connecteur du programmeur).

Toutes les connexions sont réalisées à l'aide de blocs de jonction enfichables.

L'ensemble du câblage est limité en puissance et supervisé.

Utiliser les renseignements dans ce document pour déterminer la consommation totale de courant des appareils. Dans tous les cas, l'installateur doit tenir compte de la chute de tension pour s'assurer que le dernier appareil de la boucle SLC fonctionne dans les limites de sa tension nominale. Veuillez consulter la documentation du panneau d'alarme-incendie pour obtenir plus d'information.